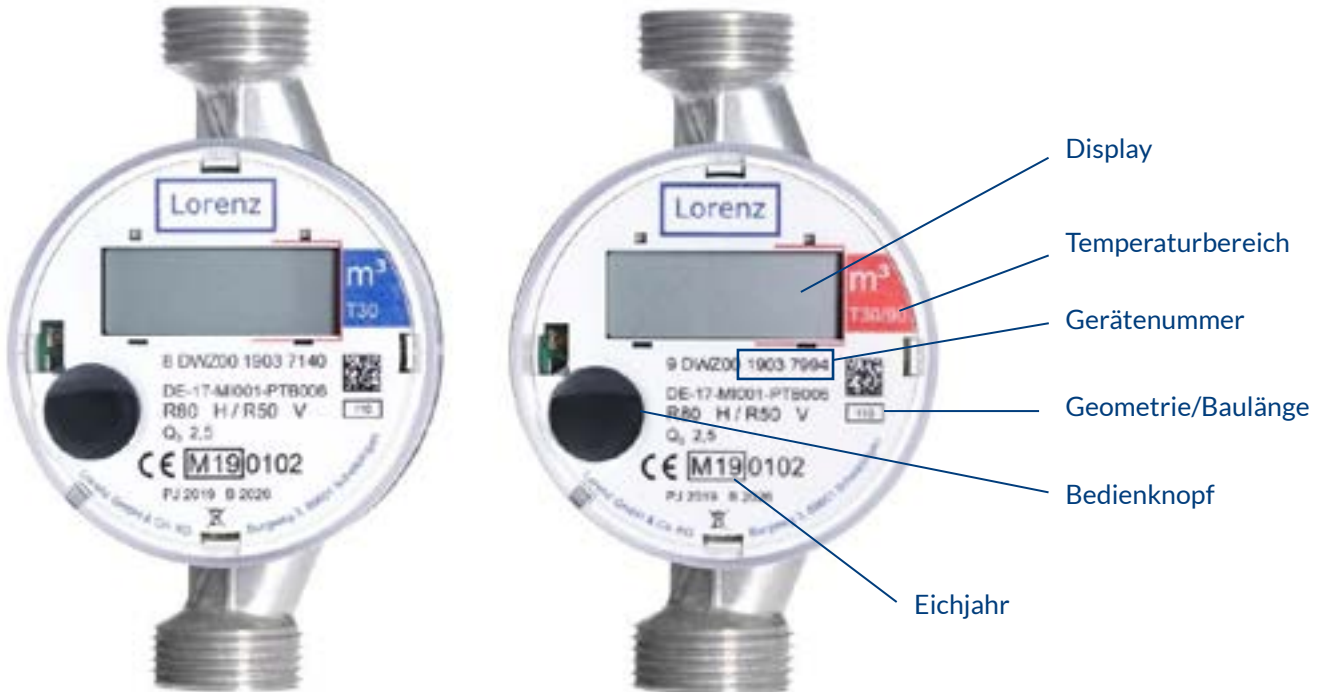


Funk-Wasserzähler – Präzise, komfortabel, nachhaltig

Der von Objektus verbaute Funk-Wasserzähler erfasst Ihren Wasserverbrauch zuverlässig und exakt. Dank hochwertiger Materialien ist er besonders langlebig und umweltfreundlich.



Vorteile des Funk-Wasserzählers auf einen Blick:




- ✓ **Automatische Funkübertragung** – Bequeme Fernauslesung ohne Vor-Ort-Termin
- ✓ **Einfache Bedienung** – Intuitive Handhabung per Tastendruck
- ✓ **Digitale Anzeige** – Aktueller Verbrauch & Werte der letzten 6 Monate auf einen Blick
- ✓ **Regelmäßiger Eich austausch** – Gesetzeskonform alle 6 Jahre
- ✓ **Hygienekonzept** – Mehrstufiges System für eine keimfreie Nutzung
- ✓ **Nachhaltig & ressourcenschonend** – Wiederaufbereitbar zur Reduzierung von Abfall

Was tun bei einer Störung?

Erscheint eine Fehlermeldung auf dem Display oder treten andere Mängel auf, kontaktieren Sie bitte umgehend den Objektus Kundenservice. E-Mail an: mdl-portal@objektus.de
Bitte geben Sie die Gerätenummer, Ihren Namen, Ihre Adresse und eine kurze Fehlerbeschreibung an.

Installation eines neuen Wasserzählers

Unser geschultes Fachpersonal übernimmt den gesetzlich vorgeschriebenen Austausch (alle 6 Jahre). Dafür muss das Wasser in Ihrer Wohnung kurzfristig abgestellt werden.

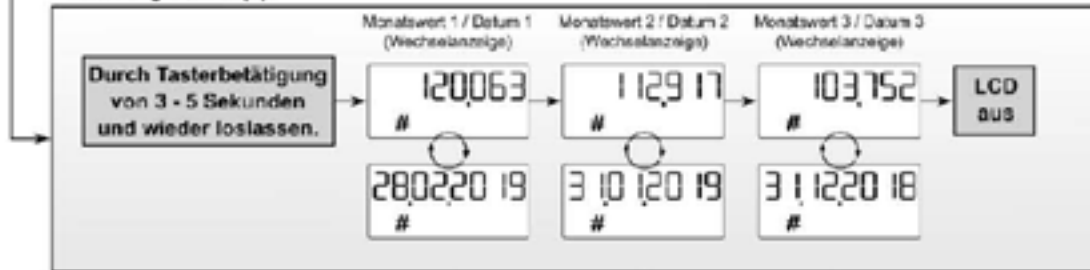
-  **Dauer:** 10–30 Minuten je nach Anzahl der Zähler
-  **Tip:** Notieren Sie sich vorab Ihren aktuellen Zählerstand.
-  Weitere Informationen: www.objektus.de/wasserzaehler

Displayanzeige und Bedienung

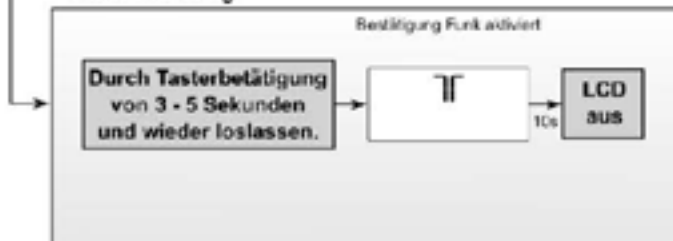
Hauptanzeigebene:



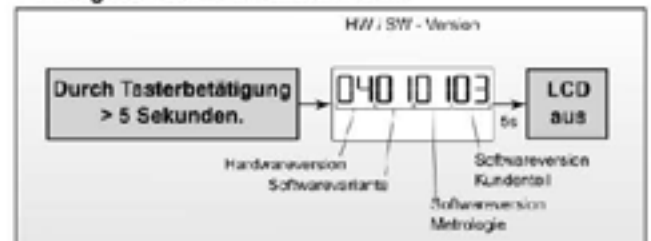
2. Anzeigebene (#):



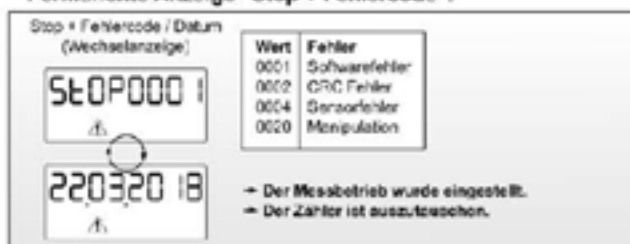
Funkaktivierung:



Anzeige Software- / Hardwareversion:



Permanente Anzeige "Stop + Fehlercode":



Fehlercode entschlüsseln:

